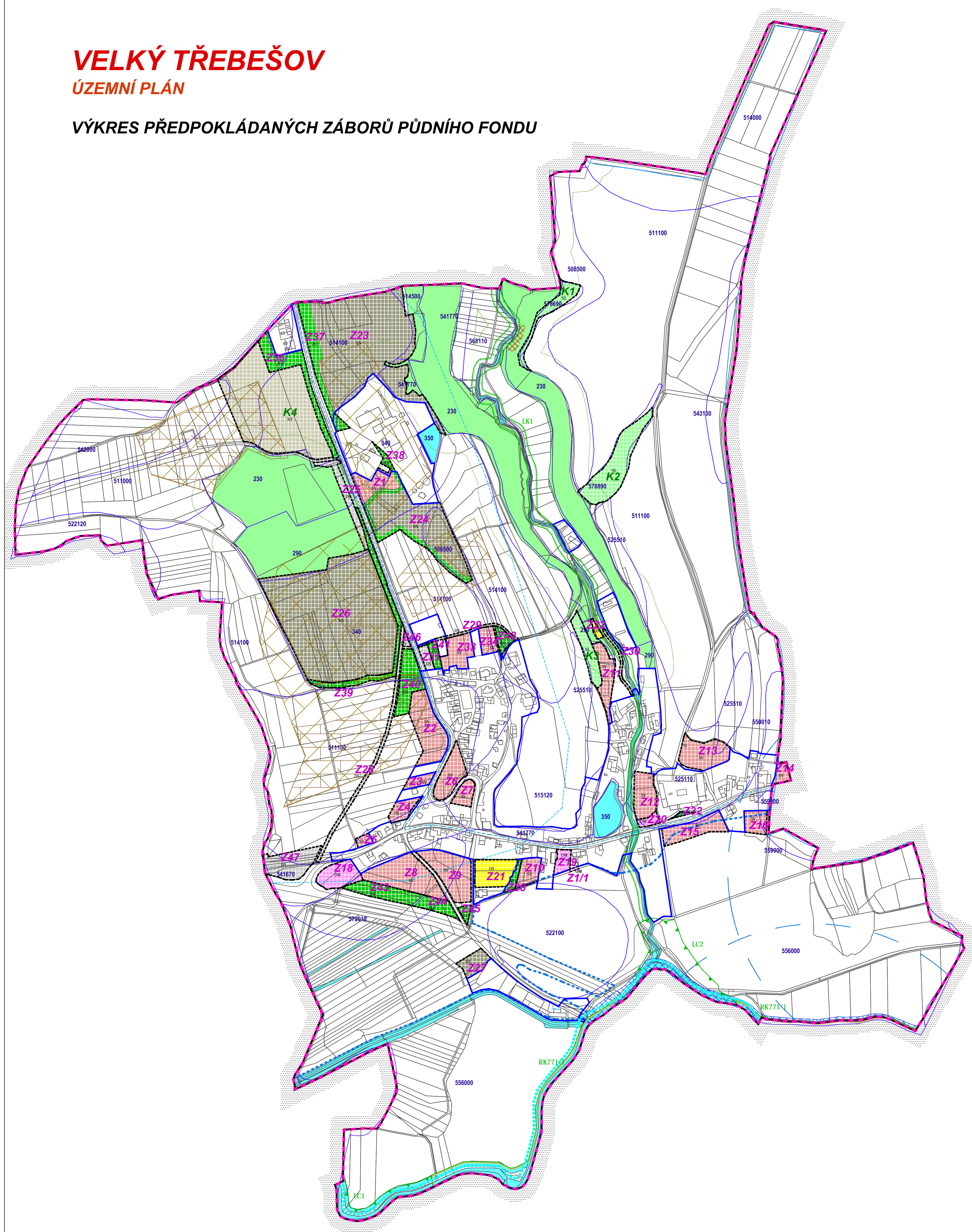


# VELKÝ TŘEBEŠOV

## ÚZEMNÍ PLÁN

### VÝKRES PŘEDPOKLÁDANÝCH ZÁBORŮ PŮDNÍHO FONDU



## LEGENDA

### HRANICE

- hranice řešeného území
- hranice katastrálního území
- hranice zastavěného území k 30. 9. 2009
- hranice zastavitelných ploch
- hranice ploch změn v krajině

### PLOCHY S ROZDÍLNÝM ZPŮSOBEM VYUŽITÍ

#### PLOCHY SMÍŠENÉ OBYTNÉ

- venkovské (SV)

#### PLOCHY OBČANSKÉHO VYBAVENÍ

- komerční zařízení malá a střední (OM)
- tělovýchovná a sportovní zařízení (OS)

#### PLOCHY SMÍŠENÉ VÝROBNÍ

- smíšené výrobní (VS)

#### PLOCHY DOPRAVNÍ INFRASTRUKTURY

- silniční (DS)

#### PLOCHY VEŘEJNÝCH PROSTRANSTVÍ

- veřejná zeleň (ZV)

#### PLOCHY ZELENÉ

- zeleň ochranná a izolační (ZO)

#### PLOCHY LESNÍ

- plochy lesní (NL)

#### PLOCHY TĚŽBY NEROSTŮ

- nezastavitelné (NT)

### ÚZEMNÍ SYSTÉM EKOLOGICKÉ STABILITY

- regionální biokoridor
- místní biocentrum
- místní biokoridor

### VYBRANÉ LIMITY VYUŽITÍ ÚZEMÍ

- | OCHRANA LESA                         |  |
|--------------------------------------|--|
|                                      | les ochranný                           |
|                                      | les hospodářský                        |
|                                      | vzdálenost 50m od kraje lesa           |
| OCHRANA PODZEMNÍCH A POVRCHOVÝCH VOD |  |
|                                      | vodní plocha, vodní tok                |
|                                      | upravený vodní tok                     |
|                                      | OP vodního zdroje                      |
|                                      | OP pozorovacího vrtu                   |
|                                      | CHOPAV Východočeská křída              |
| OCHRANA NEROSTNÝCH SUROVIN           |  |
|                                      | chráněné ložiskové území               |
|                                      | ložisko nerostných surovin             |
| OCHRANA PŘED ZÁPLAVAMI               |  |
|                                      | aktivní zóna záplavového území         |
|                                      | záplavové území s periodicitou 100 let |
| OCHRANA PŮDY                         |  |
|                                      | hranice a kód BPEJ                     |

ODPOVĚDNÝ ZÁSTUPCE PROJEKTANTA Ing. arch. Alena Koutová	PROJEKTANT kolektiv zhotovitelé	SPOLUPRÁCE	SURPIMO, a.s. 110 00 Praha 1 Opletalova 1628/36
OBJEDNATEL/PORÍZOVATEL Obec Velký Třebešov Městský úřad Jeroměř	KRAJ Královéhradecký	OBEC Velký Třebešov	Projektové středisko 500 03 Hradec Králové Titula č. SA 219 Zakázkové číslo 03989342
<b>Velký Třebešov</b> Odůvodnění Územního plánu PRÁVNÍ STAV PO VYDÁNÍ ZMĚNY č. 1			ÚČELOVÝ STUPEŇ ÚPD FORMÁT PROFESÍ DATUM MĚŘITKO
Výkres předpokládaných záborů půdního fondu			URB 01/2013 ČÍSLO 1:5 000 II.2.c.