

Umístění zastávek NAD, způsob dávání souhlasu k odjezdu:

název zastávky NAD	umístění zastávky NAD	svolení k odjezdu dává
Hradec Králové hl.n.	před nádražní budovou na stanovišti MHD „F“ – odjezdy, nástupiště „J“ - příjezdy	výpravčí (koordinátor)
Předměřice n.L.	na zastávce MHD „Předměřice n/L., Na Staré II.p“	vlaková četa / řidič NAD
Lochenice	na zastávce MHD "Lochenice, kostel"	vlaková četa / řidič NAD
Smiřice	před staniční budovou	výpravčí
Černožice	v ulici Hradecká u železniční zastávky	vlaková četa / řidič NAD
Semonice	na autobusové zastávce „Jaroměř, Semonice“	vlaková četa / řidič NAD
Jaroměř	na autobusové zastávce „Jaroměř, žel.st.“ (průchozí spoje) a na odstavné ploše vedle železniční stanice u skladu	výpravčí (koordinátor)
Rychnovek	na autobusové zastávce „Rychnovek“	vlaková četa / řidič NAD
Velká Jesenice	na autobusové zastávce „Velká Jesenice, žel.zast.“	vlaková četa / řidič NAD
Česká Skalice nám.	<u>mimořádná zastávka</u> na autobusové zastávce „Česká Skalice, nám.“	vlaková četa / řidič NAD
Česká Skalice	před staniční budovou	výpravčí (koordinátor)
Starkoč	před staniční budovou	výpravčí
Náchod zastávka	na autobusové zastávce „Náchod, Staré Město, rozc.“	vlaková četa / řidič NAD
Náchod	před staniční budovou na autobusovém nádraží stanoviště Z1	výpravčí (koordinátor)
Jaroměř zastávka	na autobusové zastávce „Jaroměř, Juta“	vlaková četa / řidič NAD
Kuks	na autobusové zastávce „Kuks, rozc.“	vlaková četa / řidič NAD
Žireč	na autobusové zastávce „Dvůr Králové n/L., Žireč“	vlaková četa / řidič NAD
Dvůr Králové n/L., aut.st.	<u>mimořádná zastávka</u> na autobusové zastávce „Dvůr Králové n/L., aut.st.“ stanoviště č.15,16	vlaková četa / řidič NAD
Dvůr Králové n/L.	před staniční budovou	vlaková četa / řidič NAD
Bílá Třemešná	na autobusové zastávce „Bílá Třemešná, žel.st.“ (16.-29.8.2019)	vlaková četa / řidič NAD
Mostek	na autobusové zastávce „Mostek, aut.st.“ (16.-29.8.2019)	vlaková četa / řidič NAD
Borovnička	na autobusové zastávce „Borovnička, žel.st.“ (16.-29.8.2019)	vlaková četa / řidič NAD
Borovnice	u restaurace U Myšáka (16.-29.8.2019)	vlaková četa / řidič NAD
Horka u Staré Paky	na autobusové zastávce „Horka u Staré Paky, aut.st.“ (16.-29.8.2019)	vlaková četa / řidič NAD
Levínská Olešnice	na autobusové zastávce „Levínská Olešnice, Obecní úřad“ (16.-29.8.2019)	vlaková četa / řidič NAD
Nová Paka	<u>mimořádná zastávka</u> na autobusovém nádraží na stanovišti č.1	vlaková četa / řidič NAD
Stará Paka	před staniční budovou	výpravčí (koordinátor)

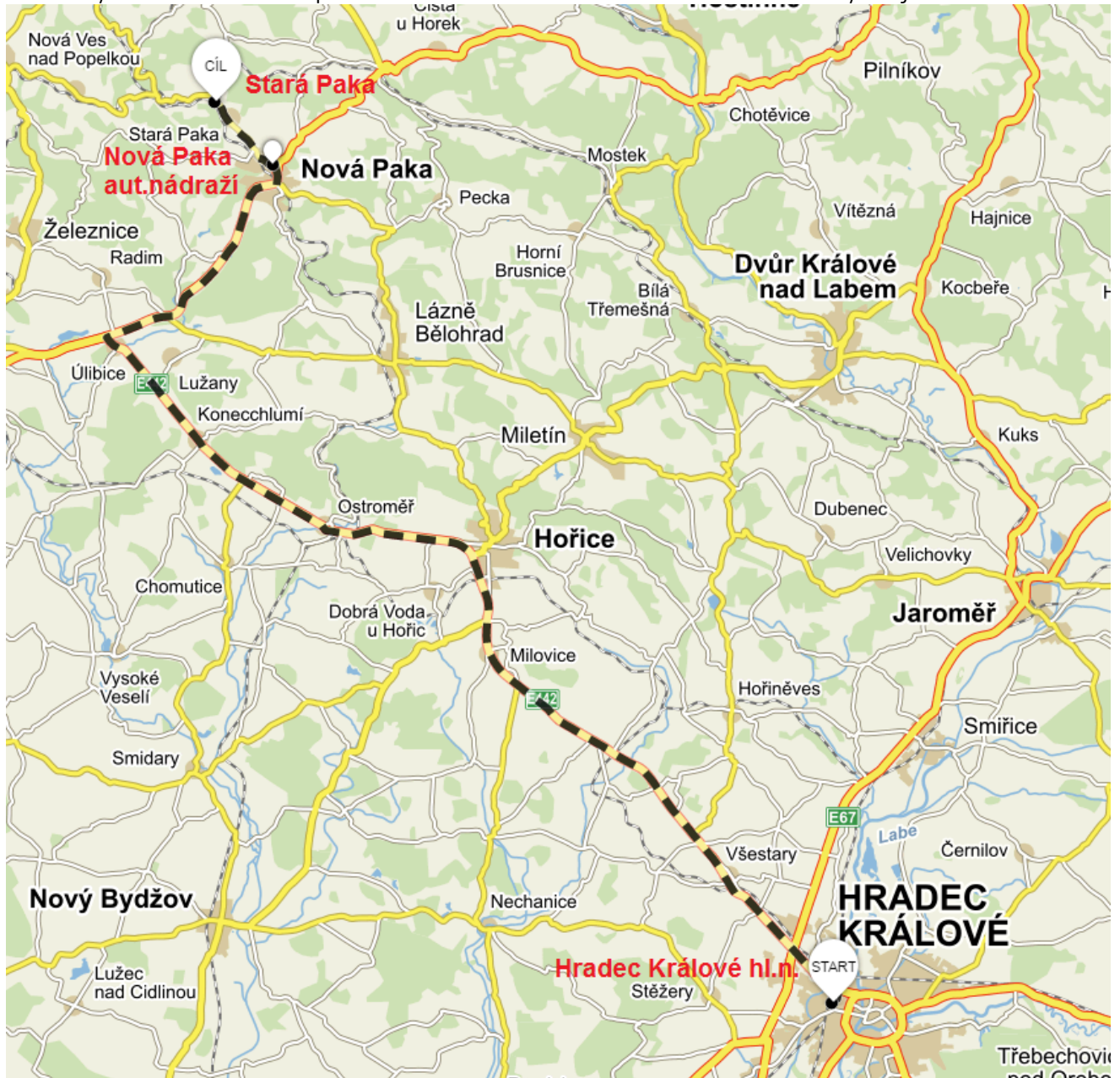
Oběhy NAD: viz příloha č.7.

V případě zvýšené frekvence cestujících rozhodne o nasazení dalšího autobusu na konkrétní spoj (účelně z oběhů NAD) výpravčí / koordinátor a informuje o této jízdě řidiče NAD.

Trasy NAD:

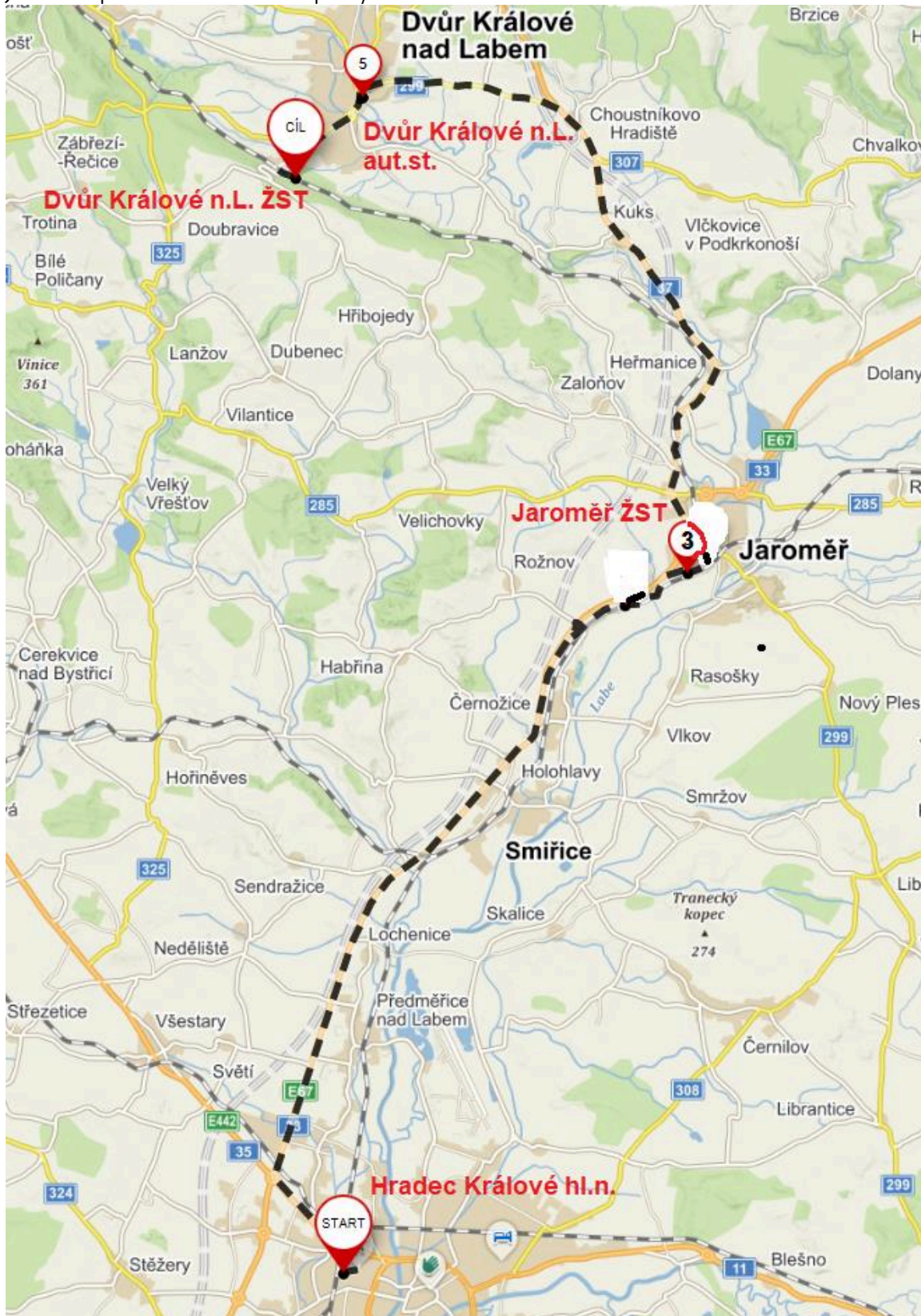
Trasa Hradec Králové hl.n. – Stará Paka = linka P <https://mapy.cz/s/16481>

Možno využít variantní cestu přes Lázně Bělohrad nebo Miletín z důvodu uzavírky nadjezdu v Hořicích.



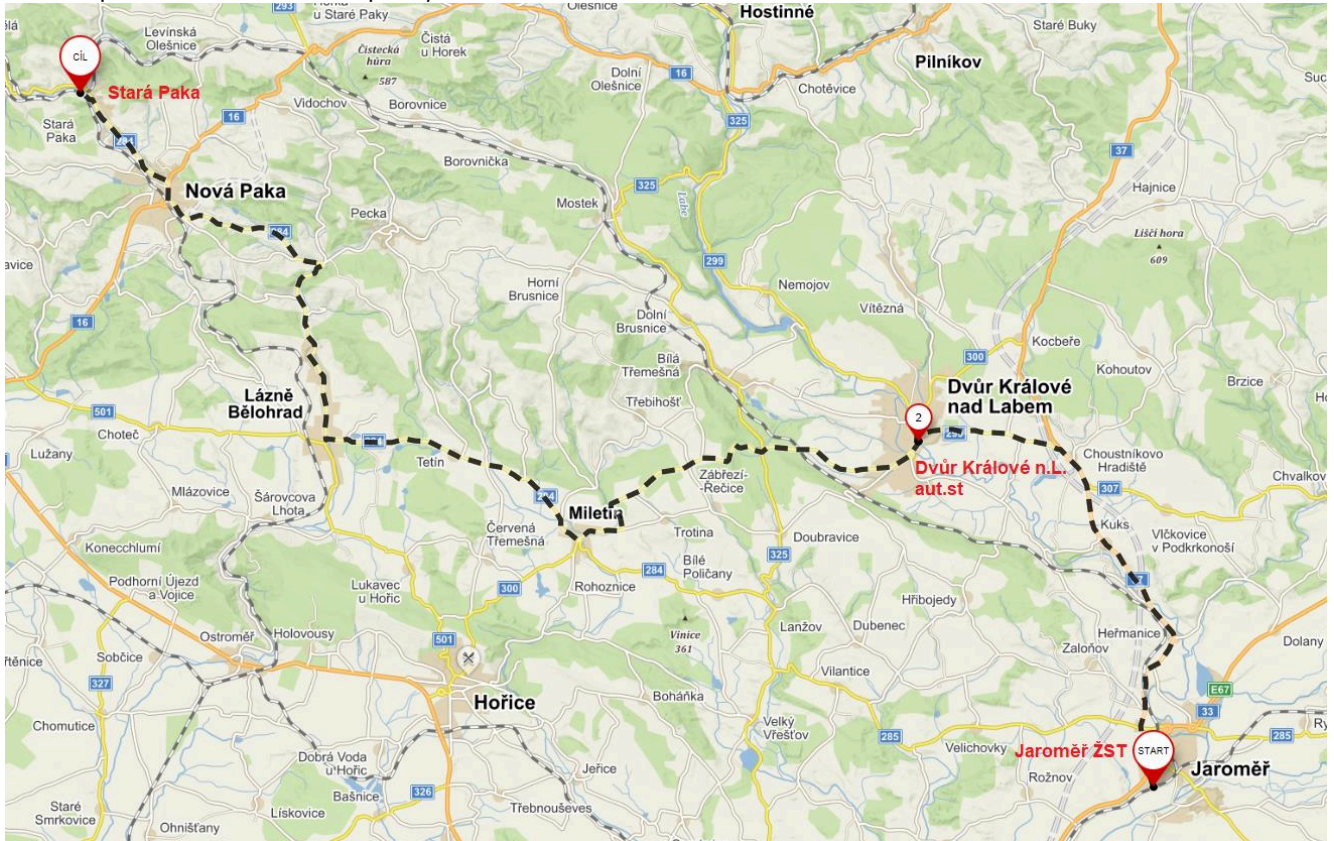
Trasa Hradec Králové hl.n. – Jaroměř – Dvůr Králové nad Labem = linka D <https://mapy.cz/s/3tfCa>

Vybrané spoje zastavují ještě na zastávce Jaroměř zastávka a Smiřice. Možno využít variantní cestu přes Jakubské předměstí z důvodu opravy komunikace č.37.

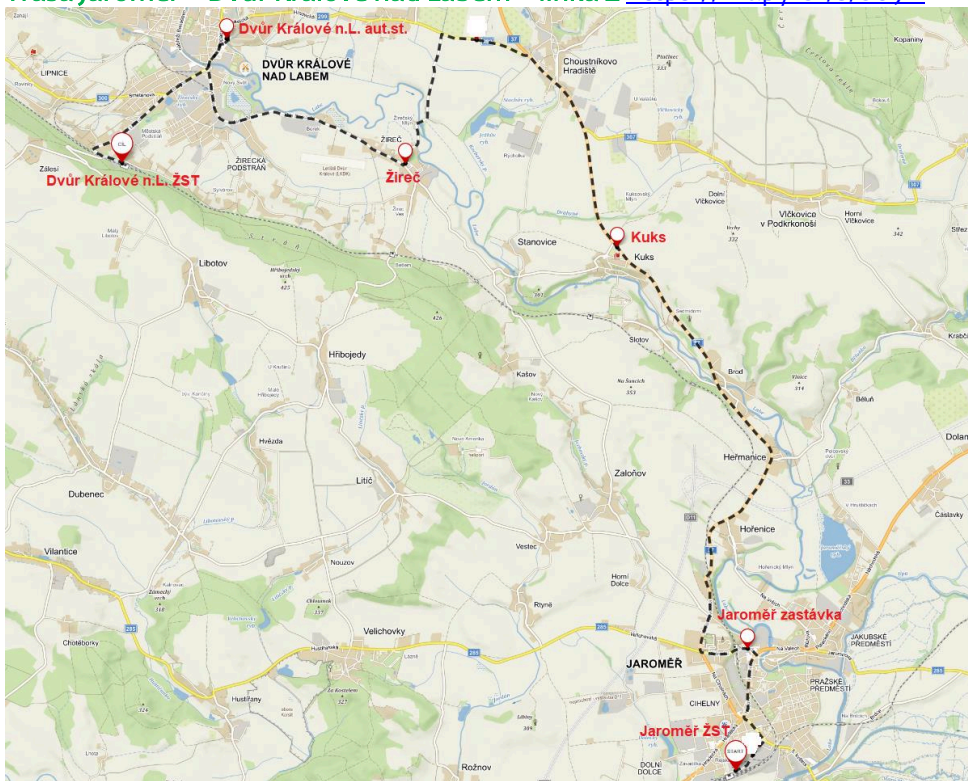


Trasa Jaroměř – Dvůr Králové nad Labem – Stará Paka = linka J <https://mapy.cz/s/3tf0o>

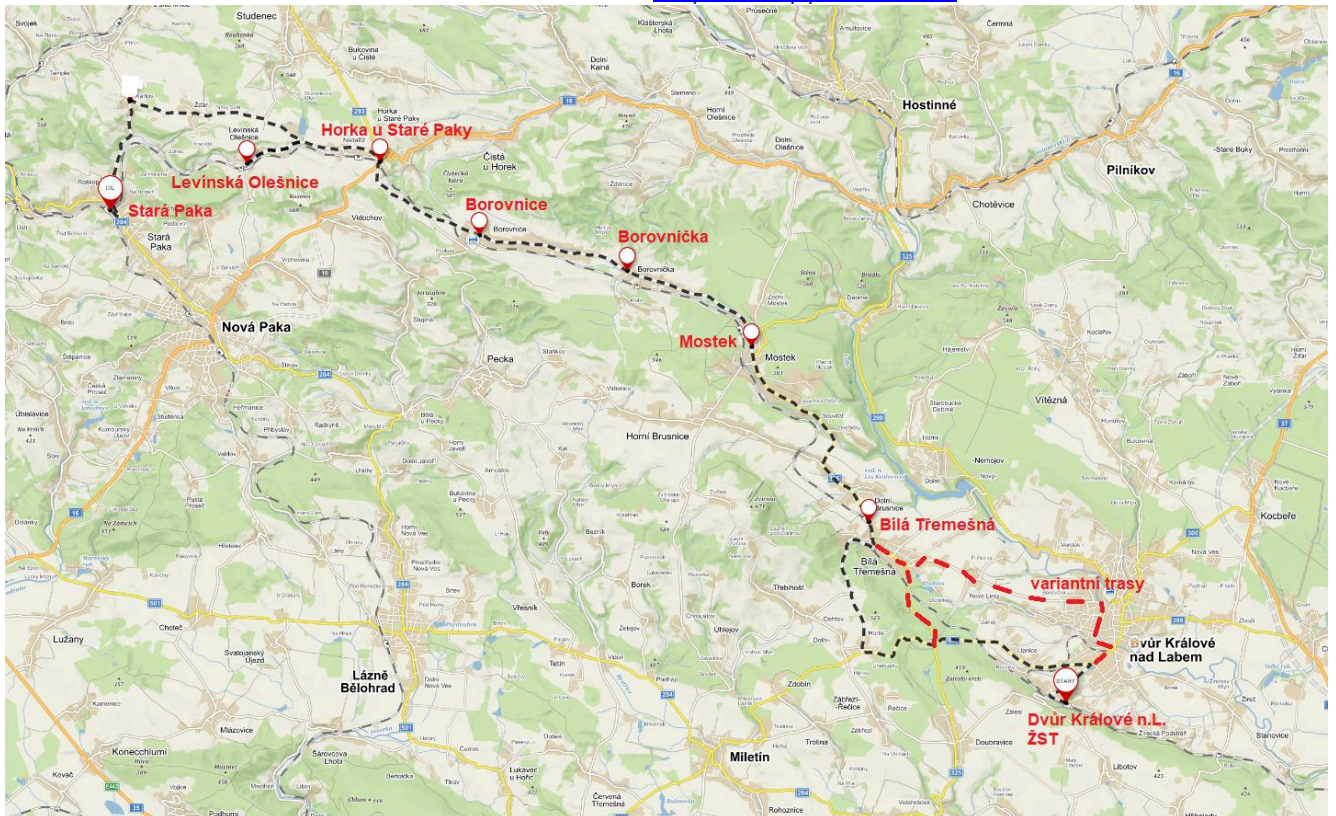
Vybrané spoje zastavují ještě na zastávce Mostek a Bílá Třebešná. Možno využít variantní cestu přes Jakubské předměstí z důvodu opravy komunikace č.37.



Trasa Jaroměř – Dvůr Králové nad Labem = linka Z <https://mapy.cz/s/3tf1n>

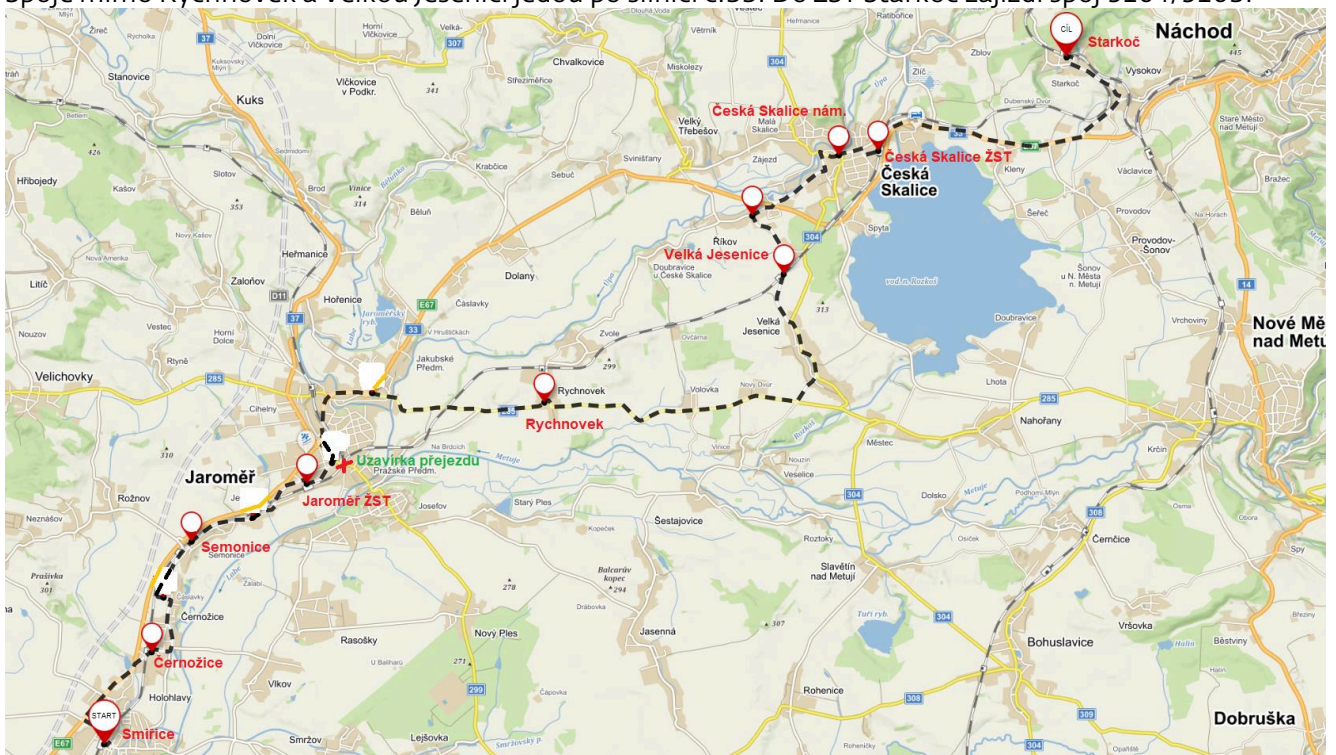


Trasa Dvůr Králové nad Labem – Stará Paka = linka Z <https://mapy.cz/s/3tfMI>

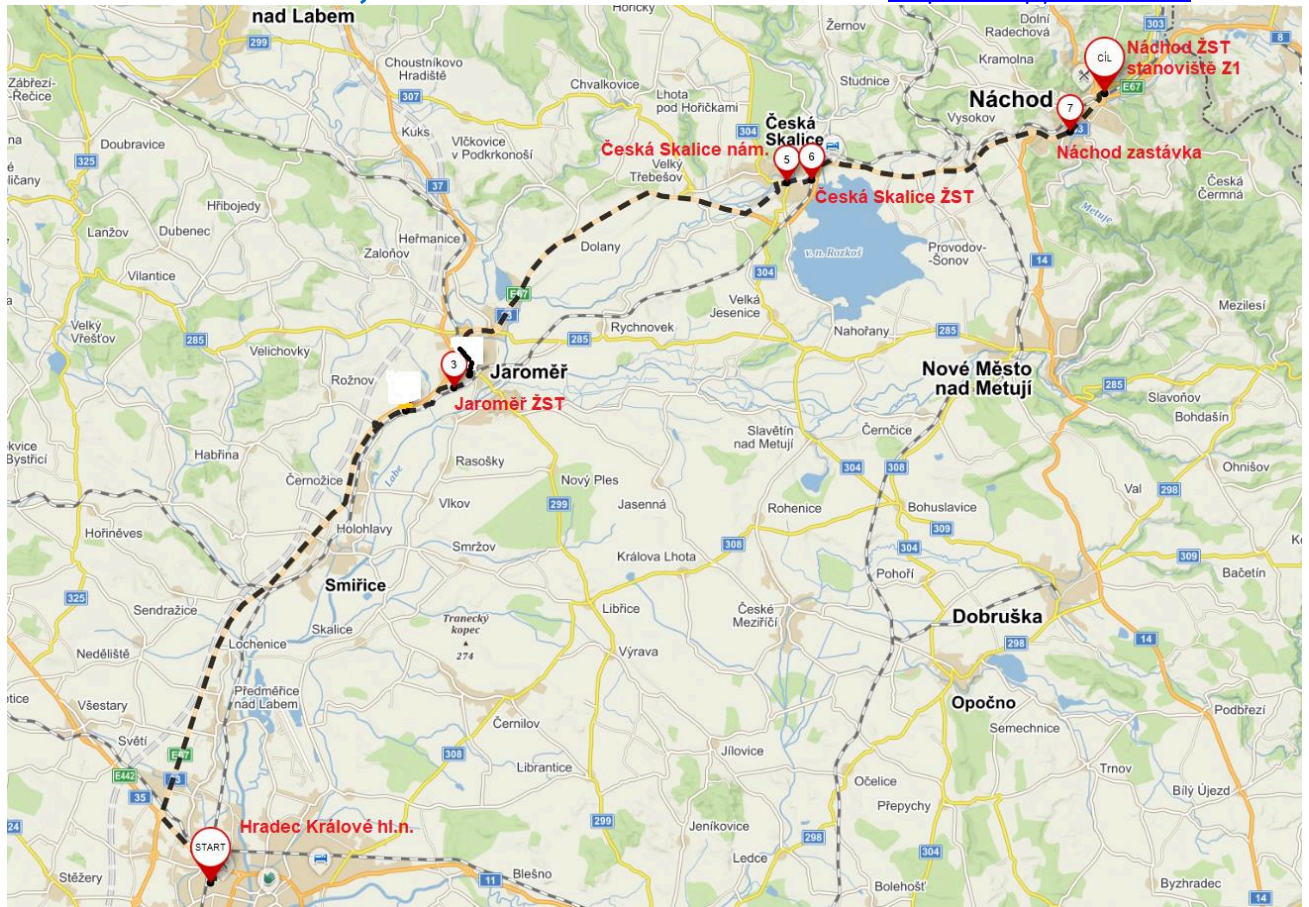


Trasa Smiřice – Jaroměř – Česká Skalice – Starkoč = linka Z <https://mapy.cz/s/3tfUB>

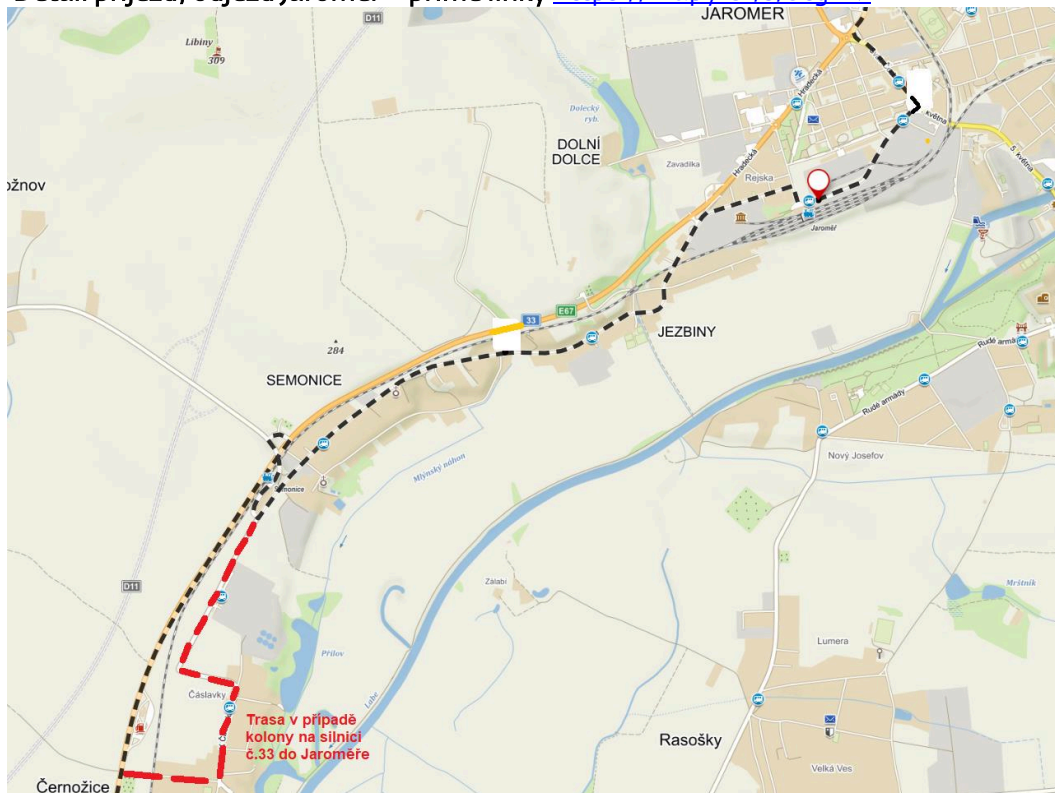
Spoje mimo Rychnovek a Velkou Jesenici jedou po silnici č.33. Do ŽST Starkoč zajíždí spoj 5104/5103.



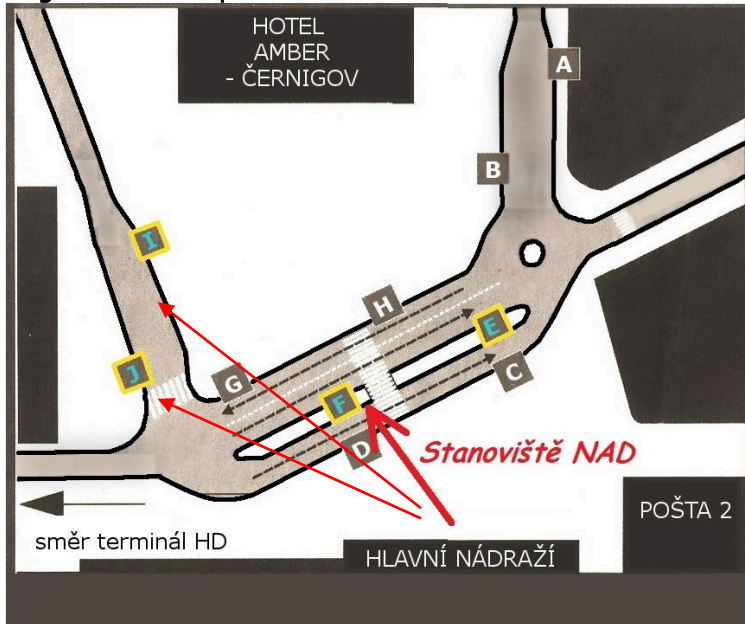
Trasa Hradec Králové hl.n. – Jaroměř – Česká Skalice -Náchod = linka R <https://mapy.cz/s/3tfX1>.



Detail příjezd, odjezd Jaroměř = přímé linky <https://mapy.cz/s/3tgM7>



Organizace NAD před nádražní budovou ŽTS Hradec Králové hl.n.

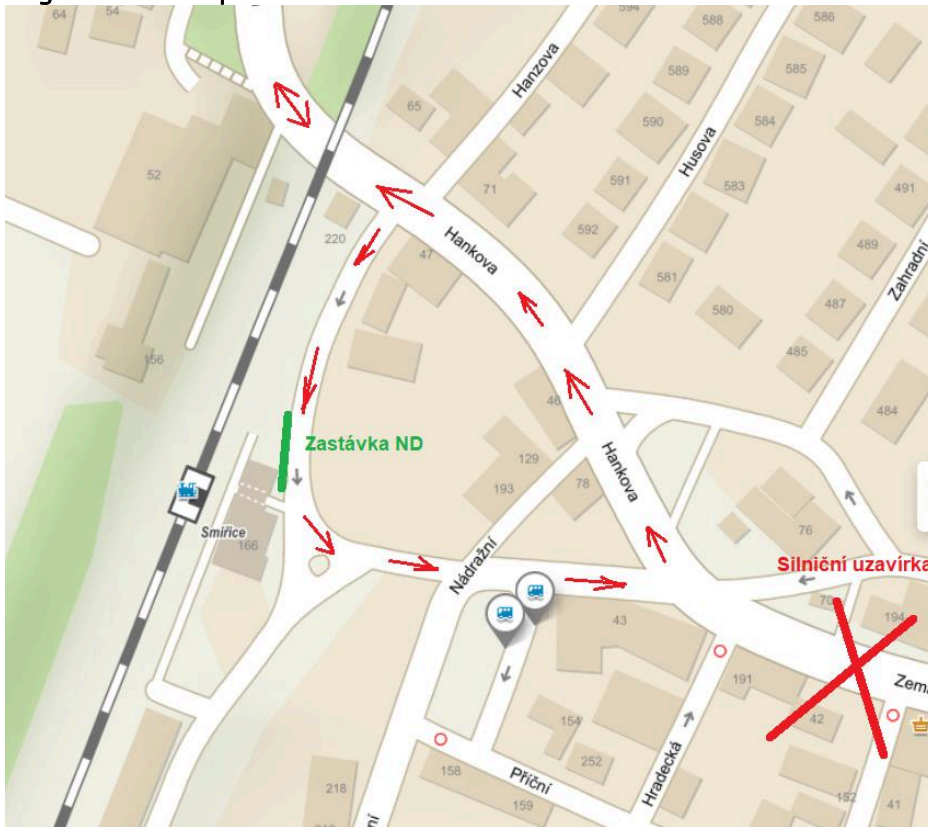


Stanoviště „F“ – odjezdy a příjezdy všech spojů.
Stanoviště „J, I“ – příjezdy spojů.

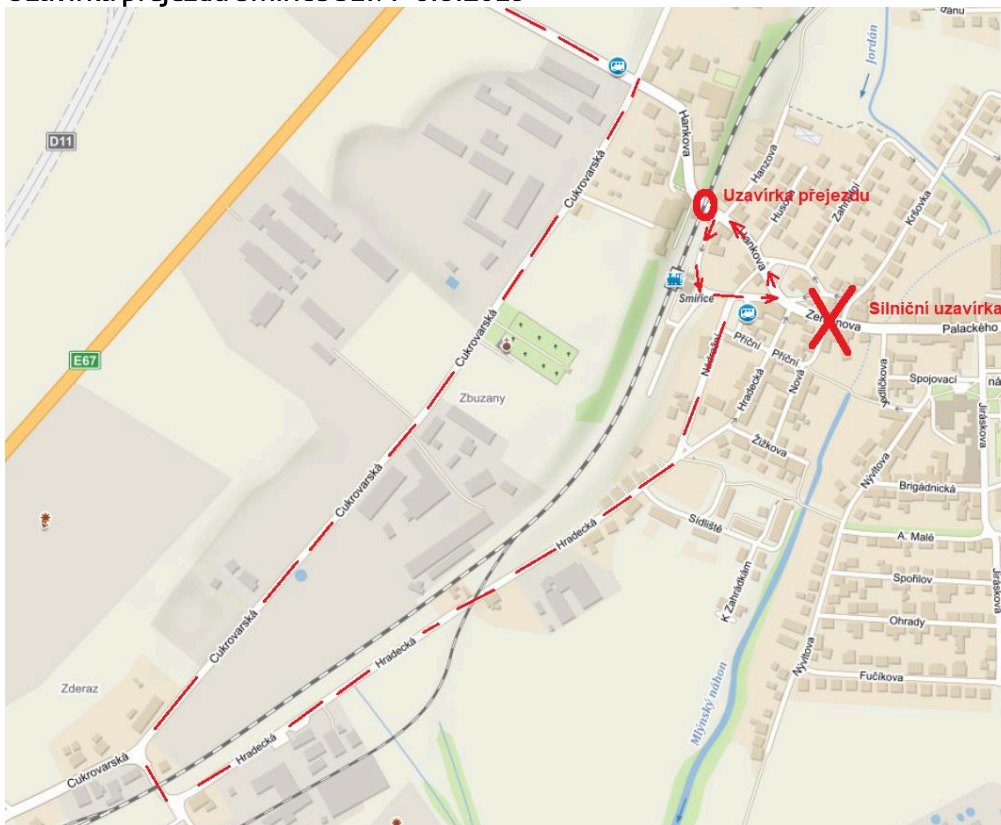
Deponování autobusů v Hradci Králové hl.n.



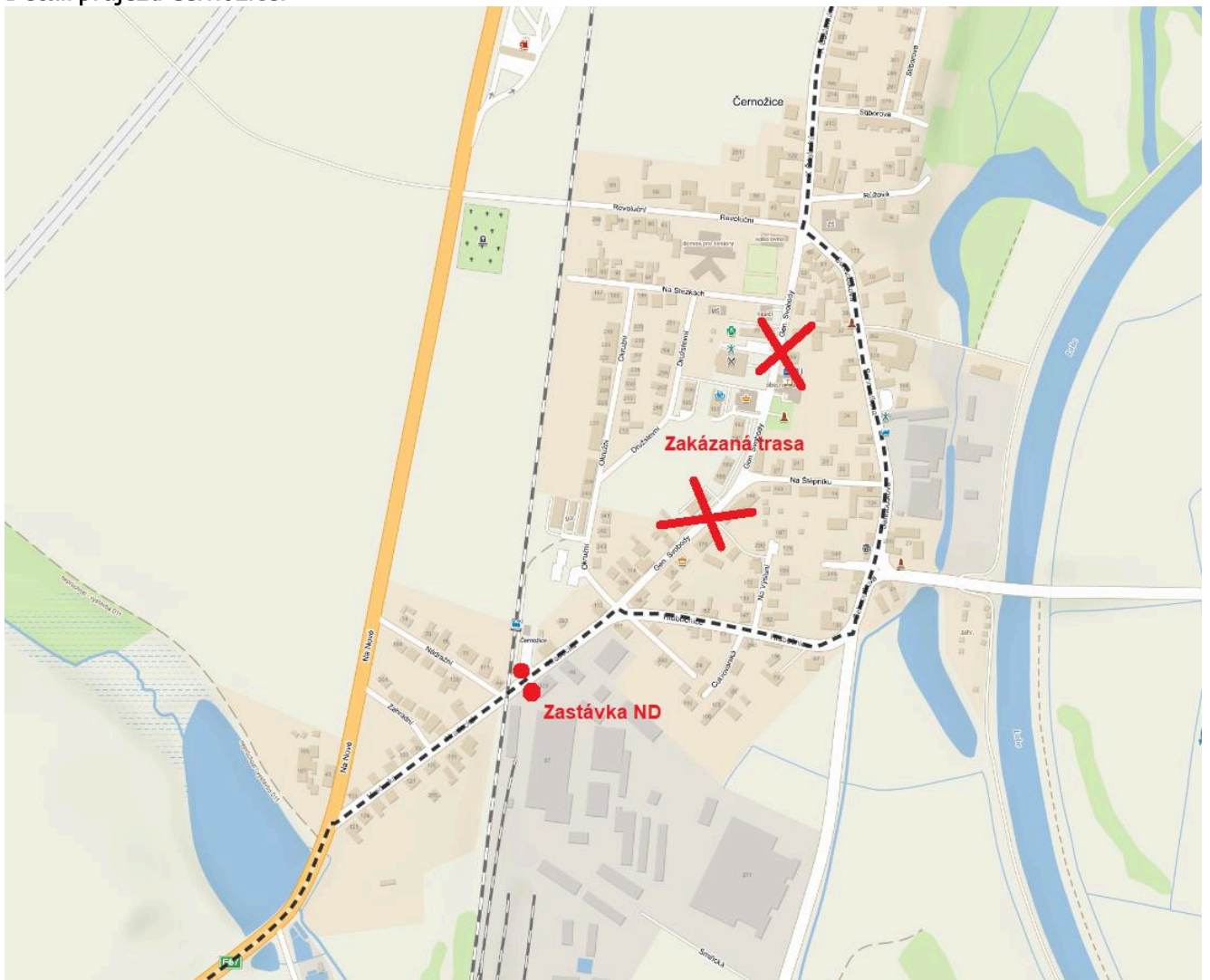
Organizace NAD před nádražní budovou ŽTS Smiřice:



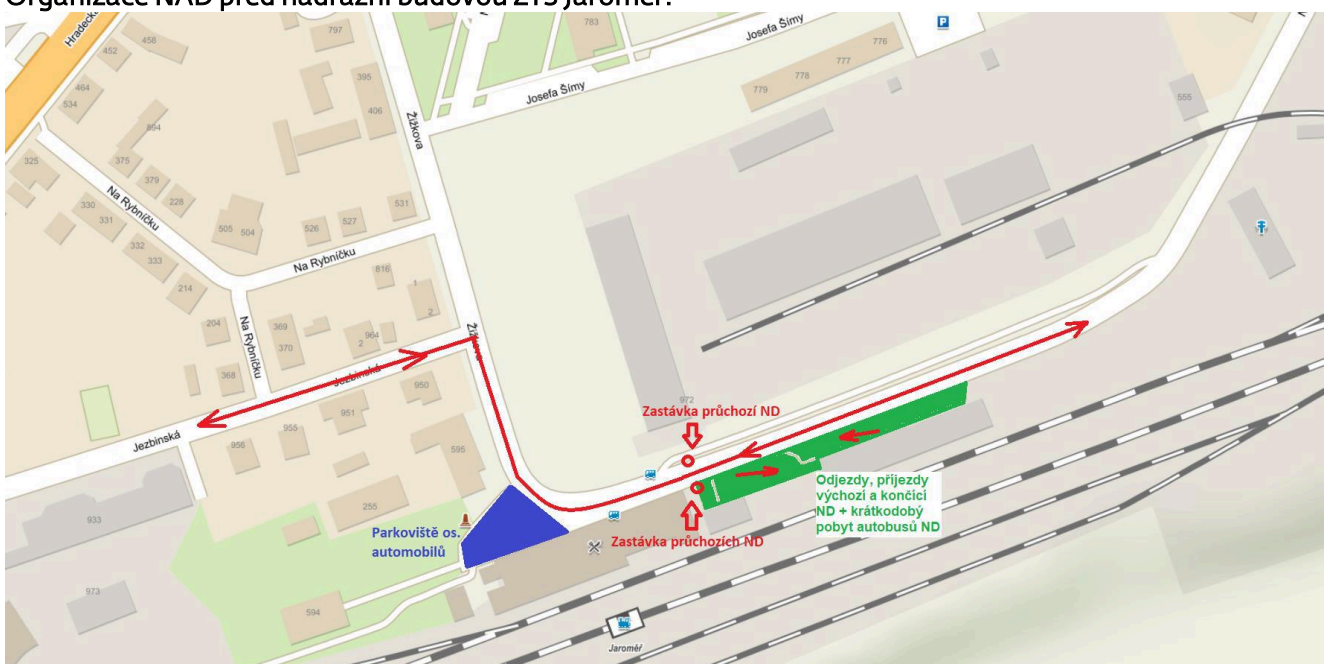
Uzavírka přejezdu Smiřice 31.7.- 6.8.2019



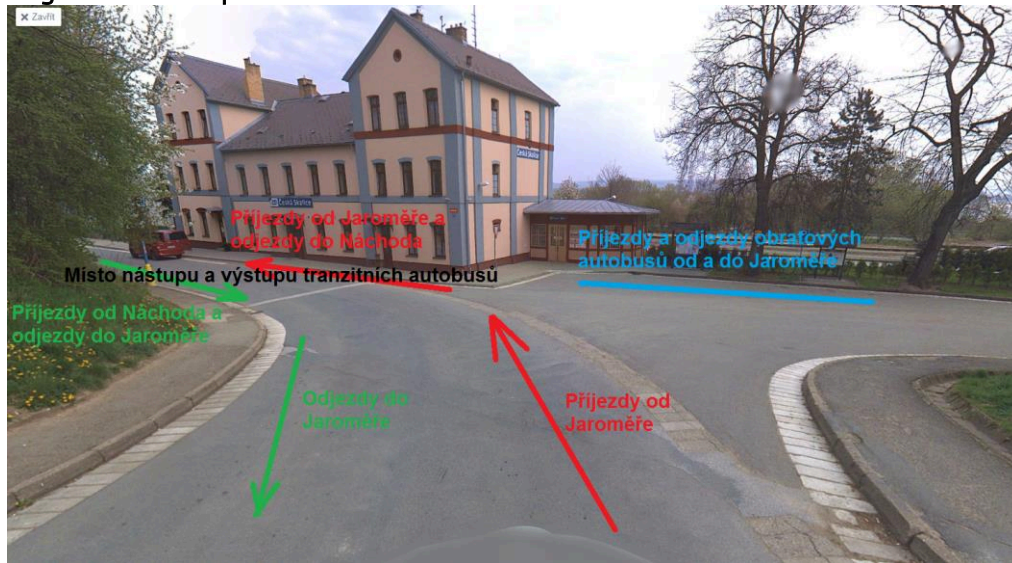
Detail průjezd Černožice:



Organizace NAD před nádražní budovou ŽTS Jaroměř:



Organizace NAD před nádražní budovou ŽTS Česká Skalice:



Ověřovací doložka změny datového formátu dokumentu podle § 69a zákona č. 499/2004 Sb.

Změnou datového formátu se nepotvrzuje správnost a pravdivost údajů obsažených v dokumentu a jejich soulad s právními předpisy.
Vstupující dokument nebyl podepsán.

Typ vstupního dokumentu: .PDF

Subjekt, který změnu formátu dokumentu provedl:

Město Jaroměř, nám. Československé armády 16, 55101 Jaroměř

Datum vyhotovení ověřovací doložky:

12.6.2019

Jméno a příjmení osoby, která změnu formátu dokumentu provedla:

Vejvodová Ivana